

おんじゅくDE元気

町の活性化をはかるために「御宿活性化委員会」を立ち上げました。御宿ウェルネス計画＝「おんじゅくDE元気」プログラムの開発を目指して色々と試行していく予定です。「御宿に來れば元気になります」を基本コンセプトに「体と心の元気プログラム」を皆様に提供させていただきます。

宿情報

○御宿のお宿は、新鮮な魚料理をたっぷり味わえる昔ながらの民宿から、ゴージャスなりゾートホテルまでさまざま、お好みのお宿をお選びいただけます。



ビーチフィットネス



オーシャンスイム



御宿までのアクセス

電車利用 JR外房線→御宿駅（東京から特急わかしおで80分）
 車利用 九十九里ルート 東金九十九里道路→一の宮IC→いすみ市→国道128号線→御宿
 市原ルート 館山自動車道→市原IC→国道297号線→勝浦→国道128号線→御宿
 海ほたるルート 館山自動車道→木更津IC→409号線→牛久→297号線→勝浦→128号線→御宿

民宿

いどばた

TEL 0470-68-2961

<http://www1.ocn.ne.jp/~idobata5/>

駅から徒歩 20分

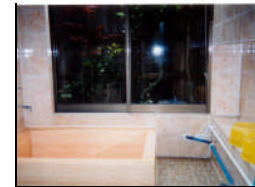
海まで徒歩 2分



外観



客室



- ・ 昼は遠浅の海で海水浴
- ・ 夜は目で楽しんで、食べておいしい磯料理

家族一同
お待ちしております



施設:	客室・収容人数	部屋タイプ		アメニティー類	駐車場
	15室・40人	和室		歯ブラシ・バスタオル・浴衣	13台
プラン:	二食付	朝食のみ	素泊り	備考	
	6,500円~/人	1円~/人	3,680円~/人	季節・人数別料金有り	

民宿

かんろく

TEL 0470-68-3093

駅から徒歩 15分

海まで徒歩 1分



外観



客室

- ・ 家庭的で心暖まる憩いの宿
- ・ 9～6月は7,000円~/人二食付
- ・ 9～6月は6,000円~/人朝食のみ
- ・ 9～6月は4,000円~/人素泊まり
- ・ アメニティー類は9月～6月の期間です

施設:	客室・収容人数	部屋タイプ		アメニティー類	駐車場
	室・29人	和室		歯ブラシ・バスタオル・浴衣	6台
プラン:	二食付	朝食のみ	素泊り	備考	
	6,500円~/人	5,500円~/人	3,500円~/人	7・8月料金	

民宿
太陽

TEL 0470-68-4545

<http://www.onjuku-taiyo.com/>

駅から徒歩 分
海まで徒歩 2分



客室

客室

光明石温泉

- ・コンビニ30秒
- ・最低料金：2,700円/人、一室1人以上



施設:	客室・収容人数	部屋タイプ		アメニティー類	駐車場
	室・40人	和・洋室	洗面・バス・トイレ付	歯ブラシ・バスタオル・浴衣	
プラン:	二食付	朝食のみ	素泊り	備考	
	- 円~/人	- 円~/人	2,700円~/人	季節・人数別料金有り	

民宿

ちょうしちとんINN

TEL 0470-68-2339

<http://www.choshichiton.com/>

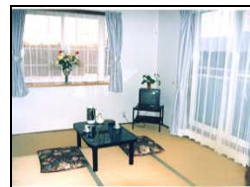
駅から徒歩 15分
海まで徒歩 3分



外観



女子トイレ内ドレスコーナー



客室

- ①「アワビが食べたい」踊り焼きと磯料理プラン 10,500円
- ②丸ごと一匹伊勢えび 鬼殻焼きプラン 9,980円

直営の
海岸売店
「ちょうし
ちとん」
もご利用
下さい

施設:	客室・収容人数	部屋タイプ		アメニティー類	駐車場
	室・40人	和・洋室	洗面・トイレ付	歯ブラシ・バスタオル・浴衣	
プラン:	二食付	朝食のみ	素泊り	備考	
	8,400円~/人	- 円~/人	円~/人	季節・人数別料金有り	

民宿

ニュー日の丸

TEL 0470-68-2522

<http://www.bii.ne.jp/~hinomaru/>

駅から徒歩 10分
海まで徒歩 10分



外観



客室

- ・送迎マイクロ有り
- ・宴会カラオケ無料
- ・夏季直営海の家特典あり
- ・直営ダイニングバー&パブで夜の思い出づくりに!

直営の
海岸売店「日
の丸」もご利
用 下さ
い

施設:	客室・収容人数	部屋タイプ		アメニティー類	駐車場
	室・40人	和室		歯ブラシ・浴衣	
プラン:	二食付	朝食のみ	素泊り	備考	
	7,500円~/人	4,500円~/人	3,500円~/人	夏季は素泊まりのみ	

民宿

藤井 荘

TEL 0470-68-3521

<http://www3.zero.ad.jp/fujiiso/>

駅から徒歩 10分

海まで徒歩 3分



外観



客室



- ・24時間風呂
- ・団体料金応相談
- ・本館 6,500円~/人 (80人収容)

中庭でのバーベキューも可能です



施設:	客室・収容人数	部屋タイプ		アメニティー類	駐車場
	35室・60人	和室		歯ブラシ・フェイスタオル・浴衣	50台以上
プラン:	二食付	朝食のみ	素泊り	備考	
	8,500円~/人	5,000円~/人	4,000円~/人	季節・人数別料金有り	

民宿

マタエム

TEL 0470-68-2366

<http://www.mjnet.ne.jp/mataemu/>

駅から徒歩 5分

海まで徒歩 3分



外観



客室 和洋室タイプ



客室 和室タイプ

- ・新鮮地魚盛り沢山の宿
- ・お食事は個室で
- ・お風呂は貸切制です



施設:	客室・収容人数	部屋タイプ		アメニティー類	駐車場
	6室・20人	和・洋室	洗面トイレ付	歯ブラシ・バスタオル・浴衣	10台
プラン:	二食付	朝食のみ	素泊り	備考	
	11,000円~/人	5,500円~/人	4,000円~/人	季節・人数別料金有り	

民宿

レストイン御宿荘

TEL 0470-68-2033

<http://www.onjukuso.com/>

駅から徒歩 3分

海まで徒歩 5分



外観



多目的ホール



客室 Cタイプ

- ・アクティブな行動派の人に最適な宿
- ・コンビニまで歩2分
- ・最低料金：3,700円/人、一室3人以上

提携のクハスは、レストイン御宿荘泊の方は無料になります(入湯税別途)



施設:	客室・収容人数	部屋タイプ		アメニティー類	駐車場
	3室・16人	和・洋室	洗面・トイレ付	なし	6台
プラン:	二食付	朝食のみ	素泊り	備考	
	なし 円~/人	4,350円~/人	3,700円~/人	季節・人数別料金有り	

旅館

大野 荘

TEL 0470-68-5511

<http://www.oonoso.co.jp/>

駅から徒歩 8分

海まで徒歩 1分



外観



「伊勢えび祭り」宿泊プラン



月の沙漠風呂

- ・伊勢エビ・あわびが専門の宿
- ・「伊勢えびDE元気プラン」
- 一泊二食付き10,500円(平日)

施設:	客室・収容人数	部屋タイプ		アメニティー類	駐車場
	12室・60人	和室 洗面トイレ付(6)		歯ブラシ・バスタオル・浴衣	50台
プラン:	二食付	朝食のみ	素泊り	備考	
	10,500円~/人	6,300円~/人	5,250円~/人	季節・人数別料金有り	

(昼食)
伊勢えび御膳
4,200円・
刺身付4,800
円



旅館

御宿 海楽

TEL 0470-68-3231

<http://www4.zero.ad.jp/kairaku/>

駅から徒歩 5分

海まで徒歩 5分



外観



客室



- ・家庭的なサービス
- ・ゴルフパックございます。
- ・遅い夕食も早い夕食も対応させていただきます。

施設:	客室・収容人数	部屋タイプ		アメニティー類	駐車場
	14室・50人	和・洋室 洗面トイレ付		歯ブラシ・バスタオル・浴衣	20台
プラン:	二食付	朝食のみ	素泊り	備考	
	10,500円~/人	6,300円~/人	5,250円~/人	季節・人数別料金有り	



旅館

かのや

TEL 0470-68-3311

<http://www4.zero.ad.jp/ryokan-kanoya/>

駅から徒歩 10分

海まで徒歩 2分



客室



- ・家庭的でゆっくりくつろげる宿
- ・全室エアコン完備
- ・子供料金あり
- ・3名以上300円割引料金有り

施設:	客室・収容人数	部屋タイプ		アメニティー類	駐車場
	7室・25人	全室 和室		歯ブラシ・タオル・バスタオル・浴衣	10台
プラン:	二食付	朝食のみ	素泊り	備考	
	9,825円~/人	6,300円~/人	4,200円~/人	季節・人数別料金有り	



旅館

旅の宿 浜よし

TEL 0470-68-3415

<http://www.hamayoshi.jp/>

駅から徒歩 分

海まで徒歩 1分



外観



客室

- ・新鮮な魚介類を海を見ながらどうぞ



施設:	客室・収容人数	部屋タイプ		アメニティー類	駐車場
	室・25人	和・洋室 洗面トイレ付		歯ブラシ・バスタオル・浴衣	
プラン:	二食付	朝食のみ	素泊り	備考	
	11,550円~/人	—円~/人	4,500円~/人	季節・人数別料金有り	

旅館

ニュー阿波屋

TEL 0470-68-2130

<http://www2.ocn.ne.jp/~newawaya/>

駅から徒歩 7分

海まで徒歩 1分



外観



客室 和室タイプ

- ・あわび踊り 他 10品
- ・味覚の宿・本物の旨さに舌鼓



施設:	客室・収容人数	部屋タイプ		アメニティー類	駐車場
	13室・80人	和室 洗面・バス・トイレ付		歯ブラシ・バスタオル・浴衣	
プラン:	二食付	朝食のみ	素泊り	備考	
	10,500円~/人	5,250円~/人	4,200円~/人	季節・人数別料金有り	

ペンション

ペンション月の沙漠

TEL 0470-68-5885

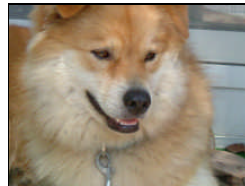
<http://www1.ocn.ne.jp/~psabaku/>

駅から車で 5分

海まで徒歩 10分



外観



客室 洋室タイプ

- ・宿泊代10%OFF
- ・太平洋がすぐ前、自然がいっぱいの静かな宿



施設:	客室・収容人数	部屋タイプ		アメニティー類	駐車場
	6室・20人	和・洋室		歯ブラシ・タオル・シャンプー類	
プラン:	二食付	朝食のみ	素泊り	備考	
	7,140円~/人	5,250円~/人	4,000円~/人	季節・人数別料金有り	

ペンション

リゾートハウスオータニ

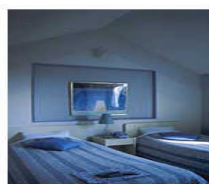
TEL 0470-68-3131

<http://www.dwave.gr.jp/otani/>

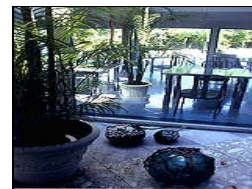
駅から徒歩 7分
海まで徒歩 2分



外観



客室



- ・遊び心いっぱいの海辺のペンション
- ・いろいろな宿泊プランあります。



施設:	客室・収容人数	部屋タイプ		アメニティー類	駐車場
	10室・25人	和・洋室	洗面・トイレ付	歯ブラシ・バスタオル・浴衣	台
プラン:	二食付	朝食のみ	素泊り	備考	
	9,240円~/人	5,800円~/人	4,800円~/人	季節・人数別料金有り	

ホテル

サヤンテラス

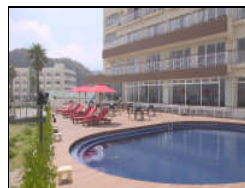
TEL 0470-68-7711

<http://www.sayanterrace.jp/>

駅から徒歩 10分
海まで徒歩 1分



スタイリッシュなリゾートホテル



ウッドデッキ、プール完備



アジアテイストのモダンデザイン

- ・御宿は「Happy Resort」です。楽しんでください！

※7/1より予約開始分
ご利用期間7/20~8月末日
分はサマー料金になります
ご注意ください

施設:	客室・収容人数	部屋タイプ		アメニティー類	駐車場
	33室・80人	和・洋室	洗面・トイレ付	歯ブラシ・バスタオル・浴衣	35台
プラン:	二食付	朝食のみ	素泊り	備考	
	— 円~/人	11,000円~/人	— 円~/人	季節・人数別料金有り	

上記宿泊先以外の宿をご希望の方は、(社)御宿町観光協会
までお問い合わせください。

<http://www.onjuku-kankou.com/stay.html>